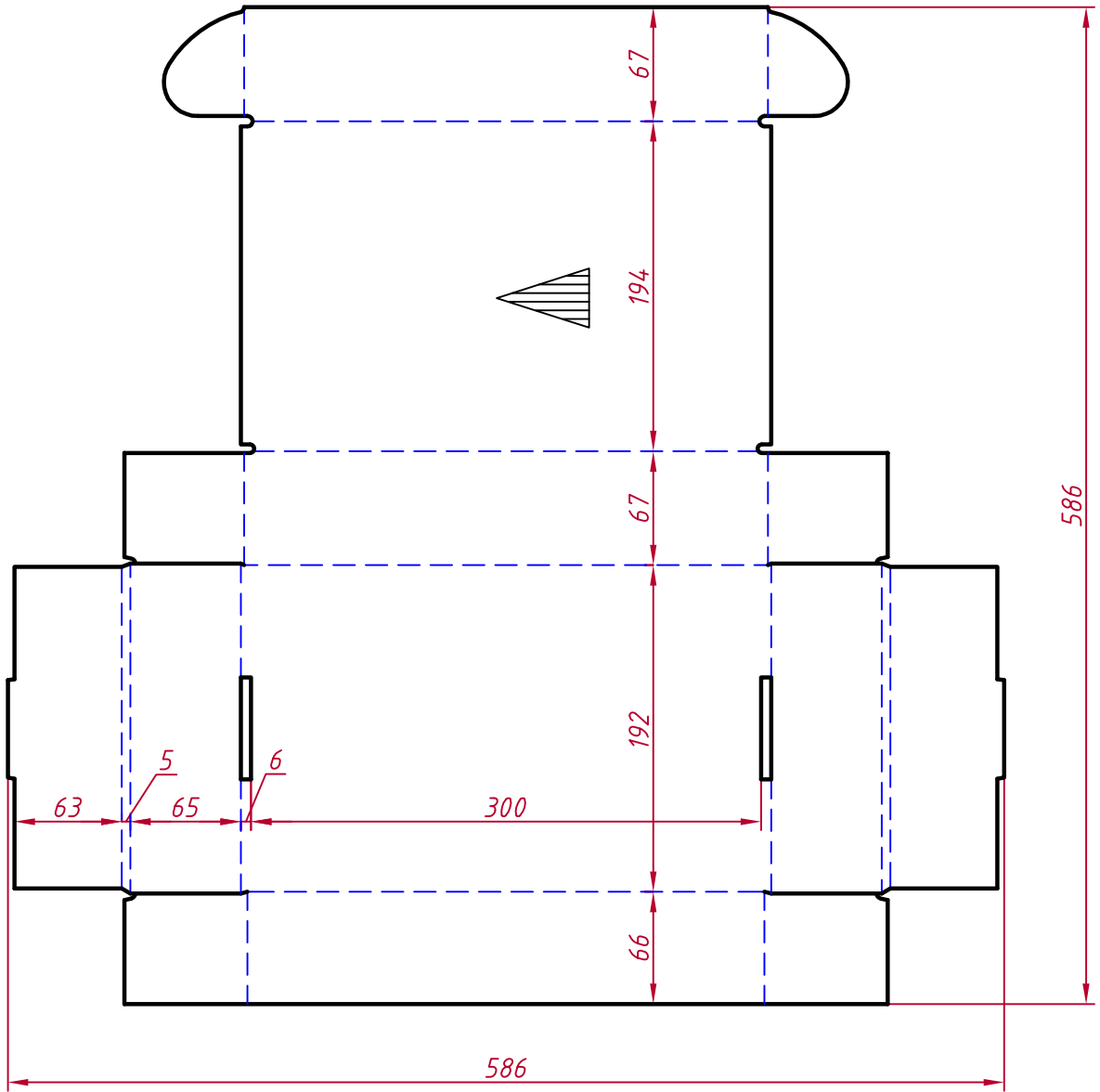


Перв. примен.

Справ. №



Изображена наружная поверхность г-ящика

1. Площадь  $S = 0,3434 \text{ м}^2$
2. Внутренние размеры гофроящика, мм 300x190x65.
3. Допустимые отклонения размеров  $\pm 2 \text{ мм}$
4. Обозначение линий: — рез  
- - - - - рилевка

Подп. и дата

Инв. № дубл.

Взам инв. №

Подп. и дата

Инв. № подл.

ПКО					Цех гофротары №2 линия Асахи-2		
					ПК-16.0422		
Изм.	Лист	№ докум.	Подп.	Дата	Лит.	Масса	Масштаб
Разраб.	Орехов			08.04.16			1:4
Пров.							
Т.контр.	Родин				Лист	Листов	1
Н.контр.					ООО "Пермский картон"		
Утв.					Картон Т23 Е дурый		